

КОММЕРЧЕСКОЕ ПРЕДЛОЖЕНИЕ

АВТОМАТИЗИРОВАННАЯ СИСТЕМА УЧЕТА И КОНТРОЛЯ РАСХОДА ТОПЛИВА НА ПРЕДПРИЯТИИ

Автоматизированная система учета и контроля расхода топлива на предприятии



Предлагаемая система автоматизации, позволяет обеспечить **тотальный контроль и учет за движением и расходом топлива** на предприятиях в различных отраслях народного хозяйства.

СОСТАВ СИСТЕМЫ:

- **Расходомеры серии «ПОРТ-3»** с системой идентификации транспортных средств, устанавливаемые на стационарные и передвижные АЗС, позволяют пресечь хищение топлива в самом начале движения топлива внутри предприятия.
- **Расходомеры серии «ПОРТ-1», «ПОРТ-1W8»**, устанавливаемые на технику, предотвращают необоснованный перерасход и воровство топлива, а также позволяют учитывать время работы техники.

Автоматизация топливозаправщиков и АЗС

Расходомеры топлива серии «ПОРТ-3» с системой идентификации транспортных средств, предназначены для контроля заливок на передвижных топливозаправщиках, а также на стационарных заправочных станциях.

Преимущества автоматизации заправки транспортных средств:

- **Тотальный контроль** за движением топлива на заправочных комплексах
- **Исключение несанкционированных заливок** (транспортных средств, не имеющих идентификационную карту)
- **Детализированный отчет** по всем осуществленным заливкам:
 1. дату, время
 2. количество топлива, заправленного в технику
 3. номер (марка) заправленного транспортного средства
 4. маршрут, GPS-данные (в модификации «ПОРТ-3/GPS»)
- **Оперативное формирование отчетных документов**, избавляя от необходимости использования талонов, ведомостей и иных бумаг.

СОСТАВ СИСТЕМЫ:

Расходомер топлива



Расходомер "ПОРТ-3":

- счетчик топлива
- контроллер
- комплект монтажных частей

Система идентификации



Идентификатор Карта ТС

Программное обеспечение

«Генератор отчетов»

Программное обеспечение, инструкции поставляются в комплекте с расходомером.

Система идентификации в составе расходомера «ПОРТ-3» позволяет распознавать заправляемую технику, определять и сохранять в памяти контроллера расходомера идентификационные данные (марка, номер транспортного средства).

Таким образом, используя данную систему, полностью контролируется действия заправщика и проверяется действительное количество топлива, списываемое за отчетный период.

Система идентификации транспортных средств в составе расходомера «ПОРТ-3» для топливозаправщиков и АЗС

Система идентификации транспортных средств, в составе расходомера «ПОРТ-3» расширяет возможности расходомера и позволяет распознавать заправляемые единицы техники.

Данная система позволят определять и сохранять в контроллере расходомера помимо базовых значений (время, дата, количество топлива) также и **марку (номер) заправляемой техники**.

Для этого все модификации расходомера «ПОРТ-3», комплектуются **идентификатором** (считыватель карт), работающим с **картами идентификации транспортных средств** (карта ТС).

СОСТАВ СИСТЕМЫ:

Идентификатор



Карта ТС



Программное обеспечение

«Генератор отчетов»

Распознавание транспортных средств

За каждой конкретной единицей техники закрепляется идентификационная карта, которая имеет уникальный номер.

Номер карты записывается в программное обеспечение по соответствующей технике. В дальнейшем именно по этому номеру и будет определяться соответствующая единица техники.

Перед каждой заправкой водитель заправляемого транспортного средства должен поднести карту ТС к идентификатору в радиусе не более 30 см. По окончании заправки в контроллере расходомера создается соответствующая запись с указанием заправленного ТС.

Пример отчета в программе

Ниже представлен отчет по топливозаправщику, на котором установлен расходомер «ПОРТ-3» с системой идентификацией транспортных средств.

Примечание: в отчете выбран период «День» (т.е. сколько топлива было заправлено за день; в колонке таблицы где прочерки – техника заправлялась без карточки).

Генератор отчетов - [Отчет - Заправка с карточкой (заправщик)]

Диагностика | Параметры | Вид | Выделенных | Печать

Период: Сводный день | с 06.10.2009 00:00:00 по 12.11.2009 00:00:00 | Запросить

Заправка Панино | День

Заправка с карточкой (заправщик)

Заправка Панино

Отчетный период: 06.10.2009 - 12.11.2009

Дата/Время	Объем заправки (л)	Валютная заправка (RUB)	Техника
06.10.2009	100,00	0:00:00	КамАЗ К1209р
07.10.2009	64,15	0:00:00	КамАЗ К7780г
08.10.2009	29,00	0:00:00	-
09.10.2009	70,34	0:00:00	КамАЗ К1209р
10.10.2009	38,00	0:00:00	КамАЗ К7780г
11.10.2009	94,00	0:00:00	-
12.10.2009	190,02	0:00:00	КамАЗ К1209р
13.10.2009	90,15	0:00:00	КамАЗ К6980к
14.10.2009	118,00	0:00:00	КамАЗ К1209р
15.10.2009	1080,19	0:12:34	КамАЗ К7780г
16.10.2009	1438,89	0:22:08	КамАЗ К8950к
17.10.2009	99,00	0:00:00	-
18.10.2009	50,00	0:00:00	КамАЗ К6980к
19.10.2009	250,07	0:40:05	КамАЗ К1209р
20.10.2009	180,18	0:00:00	КамАЗ К7780г
21.10.2009	200,10	0:00:00	КамАЗ К7780г
22.10.2009	100,00	0:00:00	КамАЗ К7780г

Генератор отчетов - [Отчет - Заправка с карточкой (заправщик)]

Диагностика | Параметры | Вид | Выделенных | Печать

Период: Сводный день | с 06.10.2009 00:00:00 по 12.11.2009 00:00:00 | Запросить

Заправка Панино | День

14.10.2009	2090,04	0:48:00	КамАЗ К4500-к
23.10.2009	2802,00	0:14:00	-
26.10.2009	2498,46	0:35:58	КамАЗ К6980к
27.10.2009	2036,10	0:17:00	КамАЗ К8950к
28.10.2009	247,69	0:04:00	КамАЗ К6980к
29.10.2009	104,00	0:02:00	КамАЗ К6980к
30.10.2009	188,77	0:01:00	КамАЗ К1209р
31.10.2009	218,22	0:04:14	КамАЗ К1209р
01.11.2009	210,00	0:00:00	-
02.11.2009	1738,20	0:27:13	КамАЗ К8950к
03.11.2009	1999,00	0:00:00	КамАЗ К1209р
04.11.2009	90,00	0:00:00	КамАЗ К8950к
05.11.2009	47,00	0:00:00	КамАЗ К1209р
06.11.2009	1027,00	0:32:14	КамАЗ К7780г
07.11.2009	179,00	0:00:00	КамАЗ К1209р
08.11.2009	71,17	0:00:13	-
09.11.2009	94,00	0:00:00	КамАЗ К6980к
10.11.2009	207,38	0:11:00	КамАЗ К7780г
11.11.2009	1295,46	0:27:00	-
12.11.2009	107,00	0:02:34	-
Итого:	27220,00	1:20:44	27220,00

СИСТЕМЫ КОНТРОЛЯ И УЧЕТА ТОПЛИВА НА ТЕХНИКЕ

Системы «ПОРТ-1» (одноканальные)

НАЗНАЧЕНИЕ

Системы учёта серии **"ПОРТ-1"** предназначены для измерения действительного расхода дизельного топлива в интервале от 1,5 до 100 л/ч и могут быть установлены практически на все виды отечественной и импортной дизельной техники, например К-700, ДТ, МТЗ, КАМАЗ, МАЗ, ЗИЛ и др. Возможность установки расходомера определяется техническими параметрами дизеля: макс. значение потребления топлива - до 100 л/ч и конструкцией топливной системы дизеля – необходимо наличие топливного насоса высокого давления (ТНВД).



ФУНКЦИОНАЛЬНОСТЬ

Осуществление учета и контроля расхода топлива дизельными машинами, с целью предотвращения необоснованного перерасхода и нецелевого использования дизельного топлива.

Основными потребителями продукции являются, предприятия агропромышленного комплекса, строительные организации, предприятия-грузоперевозчики, железнодорожный транспорт, водный транспорт и др.

Системы учёта серии **"ПОРТ-1"** разработаны и производятся в нескольких модификациях, отличающихся технически и функционально: **"ПОРТ-1"**; **"ПОРТ-1/R"**; **"ПОРТ-1/GPS"**; **"ПОРТ-1/GPS/R"**; **"ПОРТ-1/GPS/GSM"**.

Эти модификации оптимизированы по функциональным возможностям, чтобы в полной мере удовлетворить потребности при использовании систем учёта топлива.

Системы учёта позволяют получать детальную картину о текущем расходе топлива, о расходе топлива за выбранный промежуток времени (час, день, смена, месяц, ...), о полном расходе топлива техники, о маршруте движения, передавать данные по беспроводной связи, в том числе в режиме реального времени, на терминал (компьютер) потребителя и некоторые другие функции.

КОМПЛЕКТНОСТЬ

Все модификации **"ПОРТ-1"** комплектуются комплектом монтажных частей для установки датчика расхода топлива на дизель, комплектом кабелей необходимой длины, соответствующим программным обеспечением, полной технической документацией монтажу со схемами подключения на различные виды техники, настройке и эксплуатации.

ЗАЩИТА

Во всех модификациях систем учёта **"ПОРТ-1"** предусмотрена как механическая, так и электронная защита от несанкционированного вмешательства в работу.

КОМПЛЕКСНЫЕ СИСТЕМЫ

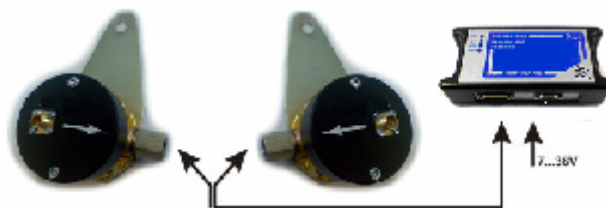
Кроме того, на базе системы учёта **"ПОРТ-1"** строятся специальные изделия (по спец. заказу), получившие название: контрольно-телеметрические системы серии **"ПОРТАЛ"** – **КДК «ПОРТАЛ»**. Этот комплекс, позволяют отслеживать не только данные по расходу, маршруту движения транспортного средства, но и другие параметры дизеля (дизелей), характеризующие его нормальную работу (напр. давление масла, температуру охлаждающей жидкости, температуру выхлопных газов и др.), а так же передавать данные по беспроводной связи в режиме реального времени на терминал (компьютер) потребителя.

Системы «ПОРТ-1W8» (двухканальные)

Двухканальные расходомеры применяются при расходе топлива от 250 л/ч, а так же на на дизелях мощность более 450 л.с., а также на двигателях, оснащённых насос-форсунками и современными электронными системами впрыска.

В состав двухканальной системы входят уже два датчика расхода топлива, при производстве которых применяется счетный механизм швейцарского производства.

Модификации двухканальных систем «ПОРТ-1W8», представлены в таких же версиях как и одно-канальные:



- **"ПОРТ-1W8"** – базовая, передача данных в компьютер через кабель (адаптер «ПОРТ»);
- **"ПОРТ-1W8/R"** – передача данных о расходе топлива в компьютер осуществляется по радиоканалу;
- **"ПОРТ-1W8/GPS"** - с GPS-модулем – позволяет получать кроме информации о расходе топлива, так же информацию о маршруте и режиме движения, передача данных в компьютер через кабель (адаптер «ПОРТ»);
- **"ПОРТ-1W8/R/GPS"** - с радиоканалом + GPS-модуль – передача данных в компьютер осуществляется по радиоканалу, позволяет так же получать информацию о маршруте и режиме движения;
- **"ПОРТ-1W8/GSM"** - передача данных о расходе топлива в компьютер осуществляется по каналу сотовой связи в режиме реального времени;
- **"ПОРТ-1W8/GPS/GSM"** – GSM модуль + GPS-модуль – передача данных о расходе топлива в компьютер осуществляется по каналу сотовой связи в режиме реального времени, позволяет так же получать информацию о маршруте и режиме движения;

"ПОРТ-1" – базовая модификация

состоит из:

- ДРТ "ПОРТ-1"(датчик расхода топлива);
- контроллер "ПОРТ-1";
- монтажный комплект.

ДРТ – электромеханическое устройство – встраивается в топливную систему дизеля, формирует и передает сигнал, определяемый расходом топлива в контроллер.

КОНТРОЛЛЕР – электронное устройство – устанавливается в кабине автомобиля, рубке плавсредства и т.д., принимает и обрабатывает сигнал от ДРТ, а так же хранит полученную информацию. Каждый ДРТ калибруется, данные калибровки заносятся в программу контроллера, поэтому каждому ДРТ соответствует свой уникальный контроллер. Информация, сохраняемая в Контроллере:

- общий расход топлива, л;
- время работы двигателя, час – мин;
- текущий расход топлива, л/час (при подключенном мониторе во время работы).

МОНИТОР – электронное устройство, служит для вывода информации и управления контроллером (обнуление накопленных контроллером данных, ввод поправочного коэффициента). Подключение монитора к контроллеру осуществляется посредством кабеля.



ВНИМАНИЕ!

Монитор только отображает информацию.

Данные хранятся в памяти контроллера.

Информация, отображенная на экране монитора, либо запоминается пользователем, либо записывается на бумагу для ее дальнейшего анализа.

Монитор позволяет считывать информацию с любого контроллера, поэтому заказчик может включить в заказ несколько систем учёта (ДРТ + контроллер) и один монитор.

Мониторы изготавливаются в двух вариантах:

- Монитор с функцией управления – позволяет просматривать данные и управлять контроллером (обнулять накопленные данные, изменять поправочный коэффициент);
- Монитор с функцией просмотра – позволяет только просматривать данные.



"ПОРТ-1/R" – с радиоканалом

Версия "ПОРТ-1/R" отличается от базовой возможностью бесконтактно (по радиоканалу) считывать информацию с контроллера в компьютер и затем детально анализировать данные в программе «Генератор отчетов»



В этой версии каждый контроллер (контроллер/R) комплектуется приемо-передающей радиоантенной, а персональный компьютер оператора – одним радиомодемом.

Обмен данными между контроллером и ПК производится по беспроводному радиоканалу связи (помимо проводного).

Радиус действия - около 500 м в прямой видимости. Для увеличения радиуса необходима установка дополнительной внешней антенны – около 1.5 – 2 км.

ОСОБЕННОСТИ ФУНКЦИОНАЛА

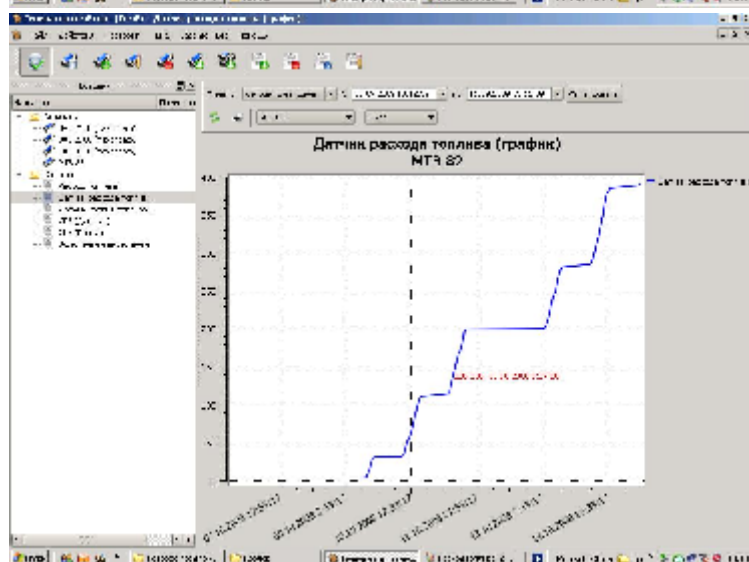
- обмен данными между контроллером и ПК производится посредством как проводной (адаптер «ПОРТ»), так и беспроводной системы связи (радиомодем «ПОРТ»).
- информации отображается на мониторе компьютера с помощью программы «Генератор отчетов»
- управления контроллером (обнуление, ввод поправочного коэффициента) также производится с помощью программного обеспечения

Данные обрабатываются посредством программного обеспечения и выводятся на монитор компьютера в виде следующей таблицы ➡

№	Время	Скорость	Угол	Длина	Температура	...
1	10:00:00	100	45	1000	20.0	...
2	10:00:05	105	46	1005	20.5	...
3	10:00:10	110	47	1010	21.0	...
4	10:00:15	115	48	1015	21.5	...
5	10:00:20	120	49	1020	22.0	...
6	10:00:25	125	50	1025	22.5	...
7	10:00:30	130	51	1030	23.0	...
8	10:00:35	135	52	1035	23.5	...
9	10:00:40	140	53	1040	24.0	...
10	10:00:45	145	54	1045	24.5	...
11	10:00:50	150	55	1050	25.0	...
12	10:00:55	155	56	1055	25.5	...
13	10:01:00	160	57	1060	26.0	...
14	10:01:05	165	58	1065	26.5	...
15	10:01:10	170	59	1070	27.0	...
16	10:01:15	175	60	1075	27.5	...
17	10:01:20	180	61	1080	28.0	...
18	10:01:25	185	62	1085	28.5	...
19	10:01:30	190	63	1090	29.0	...
20	10:01:35	195	64	1095	29.5	...
21	10:01:40	200	65	1100	30.0	...
22	10:01:45	205	66	1105	30.5	...
23	10:01:50	210	67	1110	31.0	...
24	10:01:55	215	68	1115	31.5	...
25	10:02:00	220	69	1120	32.0	...
26	10:02:05	225	70	1125	32.5	...
27	10:02:10	230	71	1130	33.0	...
28	10:02:15	235	72	1135	33.5	...
29	10:02:20	240	73	1140	34.0	...
30	10:02:25	245	74	1145	34.5	...
31	10:02:30	250	75	1150	35.0	...
32	10:02:35	255	76	1155	35.5	...
33	10:02:40	260	77	1160	36.0	...
34	10:02:45	265	78	1165	36.5	...
35	10:02:50	270	79	1170	37.0	...
36	10:02:55	275	80	1175	37.5	...
37	10:03:00	280	81	1180	38.0	...
38	10:03:05	285	82	1185	38.5	...
39	10:03:10	290	83	1190	39.0	...
40	10:03:15	295	84	1195	39.5	...
41	10:03:20	300	85	1200	40.0	...
42	10:03:25	305	86	1205	40.5	...
43	10:03:30	310	87	1210	41.0	...
44	10:03:35	315	88	1215	41.5	...
45	10:03:40	320	89	1220	42.0	...
46	10:03:45	325	90	1225	42.5	...
47	10:03:50	330	91	1230	43.0	...
48	10:03:55	335	92	1235	43.5	...
49	10:04:00	340	93	1240	44.0	...
50	10:04:05	345	94	1245	44.5	...
51	10:04:10	350	95	1250	45.0	...
52	10:04:15	355	96	1255	45.5	...
53	10:04:20	360	97	1260	46.0	...
54	10:04:25	365	98	1265	46.5	...
55	10:04:30	370	99	1270	47.0	...
56	10:04:35	375	100	1275	47.5	...
57	10:04:40	380	101	1280	48.0	...
58	10:04:45	385	102	1285	48.5	...
59	10:04:50	390	103	1290	49.0	...
60	10:04:55	395	104	1295	49.5	...
61	10:05:00	400	105	1300	50.0	...
62	10:05:05	405	106	1305	50.5	...
63	10:05:10	410	107	1310	51.0	...
64	10:05:15	415	108	1315	51.5	...
65	10:05:20	420	109	1320	52.0	...
66	10:05:25	425	110	1325	52.5	...
67	10:05:30	430	111	1330	53.0	...
68	10:05:35	435	112	1335	53.5	...
69	10:05:40	440	113	1340	54.0	...
70	10:05:45	445	114	1345	54.5	...
71	10:05:50	450	115	1350	55.0	...
72	10:05:55	455	116	1355	55.5	...
73	10:06:00	460	117	1360	56.0	...
74	10:06:05	465	118	1365	56.5	...
75	10:06:10	470	119	1370	57.0	...
76	10:06:15	475	120	1375	57.5	...
77	10:06:20	480	121	1380	58.0	...
78	10:06:25	485	122	1385	58.5	...
79	10:06:30	490	123	1390	59.0	...
80	10:06:35	495	124	1395	59.5	...
81	10:06:40	500	125	1400	60.0	...
82	10:06:45	505	126	1405	60.5	...
83	10:06:50	510	127	1410	61.0	...
84	10:06:55	515	128	1415	61.5	...
85	10:07:00	520	129	1420	62.0	...
86	10:07:05	525	130	1425	62.5	...
87	10:07:10	530	131	1430	63.0	...
88	10:07:15	535	132	1435	63.5	...
89	10:07:20	540	133	1440	64.0	...
90	10:07:25	545	134	1445	64.5	...
91	10:07:30	550	135	1450	65.0	...
92	10:07:35	555	136	1455	65.5	...
93	10:07:40	560	137	1460	66.0	...
94	10:07:45	565	138	1465	66.5	...
95	10:07:50	570	139	1470	67.0	...
96	10:07:55	575	140	1475	67.5	...
97	10:08:00	580	141	1480	68.0	...
98	10:08:05	585	142	1485	68.5	...
99	10:08:10	590	143	1490	69.0	...
100	10:08:15	595	144	1495	69.5	...

ПРЕИМУЩЕСТВА

- автоматизация и оперативность получения достоверной информации – человеческий фактор минимален, по сравнению с базовой версией (визуальное считывание)
- считывание данных без остановки техники, не ставя в известность об этом водителя
- возможность контроля момента включения и отключения оборудования! – эффективный способ выявления саботажа
- детальный анализ данных в любом интервале времени в табличной форме и виде графика
- удобство отображения, хранения информации
- возможность вывода отчетов на печать, а так же экспорта в программы бухгалтерского учета



"ПОРТ-1/GSM"

Модификация "ПОРТ-1/GSM" отличается от серии «ПОРТ-1/R» возможностью **передачи информации по каналам сотовой связи**.

"ПОРТ-1/GSM" позволяет получать данные о расходе топлива на каждой единице техники в **режиме реального времени**, строить отчёты по расходу топлива вне зависимости от того, где находится техника, работает она или стоит.

В контроллер (GPS/GSM-контроллер) вставляется SIM-карта сотового оператора – для передачи информации по GSM-каналу.

Данные из контроллера «ПОРТ-1/GSM» передаются через GSM-модуль по каналам сотовых связи на сервер оператора и далее через Интернет в **базу данных**, находящуюся на **сервере клиента**.

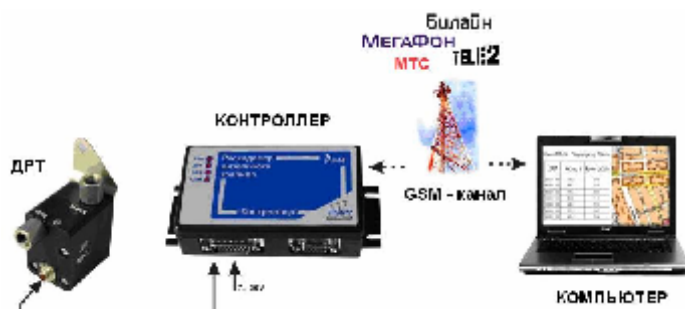
Обработку и анализ информации по расходу топлива пользователь на персональном компьютере в программе «Генератор отчетов», которая подключена к базе данных сервера.

При этом абонентская плата отсутствует – так как сервер находится у клиента. Кроме этого сохраняется конфиденциальность информации.

Оплата производится только сотовому оператору за услуги связи – за переданный-полученный объем информации.

Возможно также по желанию клиента заключение договора о сервисном обслуживании сервера клиента.

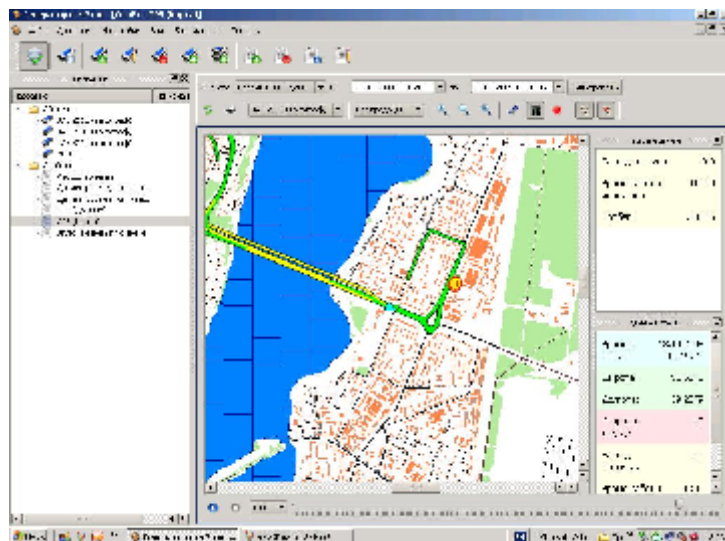
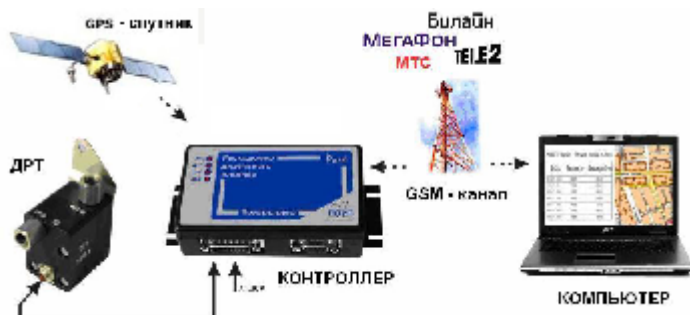
Таким образом, данная система учета и контроля топлива позволяет уже **полностью в автоматическом режиме** реального времени получать информацию о движении топлива на предприятии со всех объектов, где бы они не находились.



"ПОРТ-1/GPS/GSM"

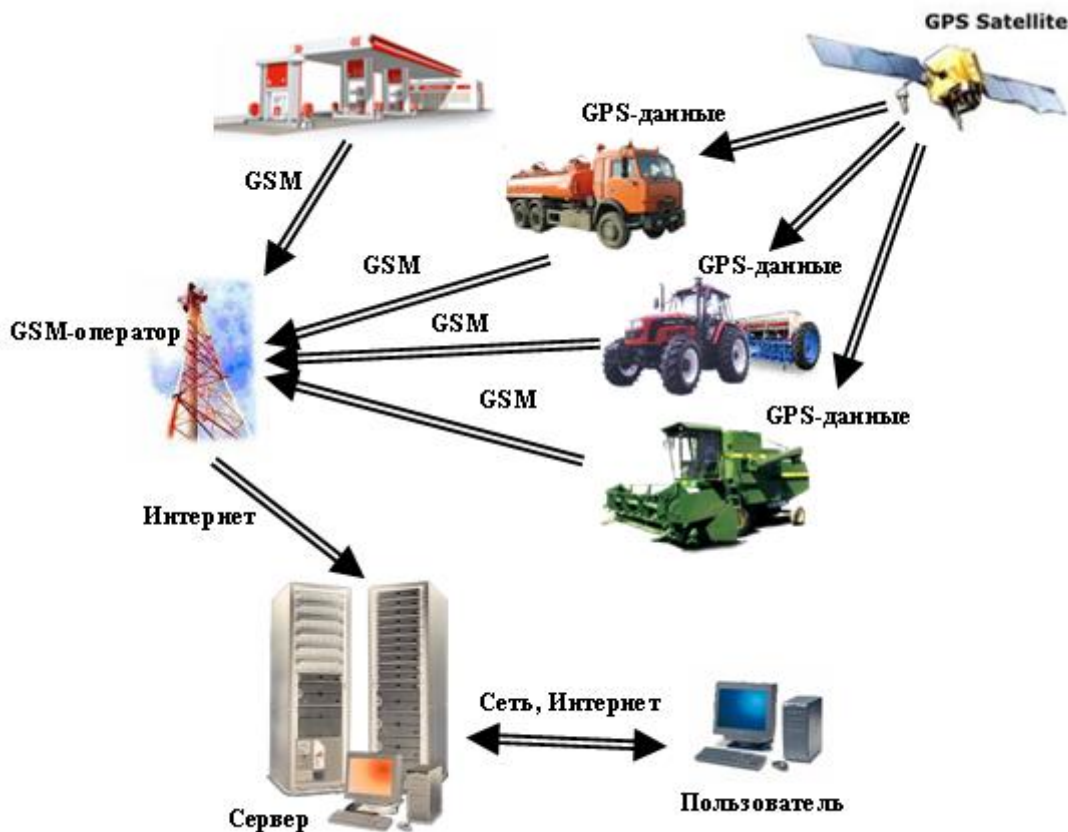
Модификация системы учёта "ПОРТ-1/GPS/GSM" отличается от "ПОРТ-1/GSM" получением, кроме данных по расходу топлива, так же **информации о режиме движения** в любом интервале времени:

- маршрут
- километраж
- скорость
- стоянки и т.д.



Ниже представлена принципиальная схема системы мониторинга в режиме реального времени.

Автоматизированная система мониторинга техники и объектов на предприятии в режиме реального времени



Описание системы

		Идентификатор ТС		Расходомер «ПОРТ-3» с идентификацией транспортных средств	Данные: <ul style="list-style-type: none"> - Время, дата - Количество топлива - Транспортное средство
АЗС					
	 	Идентификатор ТС Карта ТС		Расходомер «ПОРТ-3/GPS/GSM» с идентификацией транспортных средств	Данные: <ul style="list-style-type: none"> - Время, дата - Количество топлива - Транспортное средство - GPS-данные
Топливозаправщик					
		Карта ТС		Расходомер «ПОРТ-1/GPS/GSM»	Данные: <ul style="list-style-type: none"> - Время работы - Кол-во израсходованного топлива - GPS-данные
МТЗ 1221					
		Карта ТС		Расходомер «ПОРТ-1W8/GPS/GSM»	Данные: <ul style="list-style-type: none"> - Время работы - Кол-во израсходованного топлива - GPS-данные
John Deere					
		Карта ТС		Расходомер «ПОРТ-1/GPS/GSM» + Датчик уровня зерна	Данные: <ul style="list-style-type: none"> - Время работы - Кол-во израсходованного топлива - GPS-данные - % наполнения и кол-во выгрузок бункера
ДОН-1500					

ВДК «ПАРТНЕР»

официальный представитель ООО «СКБ «Маяк»

Россия, 394026, г. Воронеж, Московский пр-т, 11

Телефоны: (4732) 39-69-54, (951)868-96-78

Емейл: skbm@mail.ru www.skbm.3dn.ru

ПРАЙС-ЛИСТ
оборудование для контроля и учета топлива

№	Наименование	Состав системы	Средство индикации и коммуникации с ПК	Цена с НДС, руб.
	Системы учёта расхода топлива до 100 л/ч (топливная система с ТНВД)			
1	«ПОРТ-1» (базовая версия)	Датчик, кабель, контроллер, монтажный комплект	Монитор "ПОРТ-1"	10 360
2	«ПОРТ-1/R»	Датчик, кабель, контроллер/R, монтажный комплект	Радиомодем	14 903
3	«ПОРТ-1/GPS»	Датчик, кабель, GPS-контроллер, монтажный комплект	Адаптер «ПОРТ»	15 375
4	«ПОРТ-1/R/GPS»	Датчик, кабель, GPS-контроллер/R, монтажный комплект	Радиомодем	19 883
5	«ПОРТ-1/GSM»	Датчик, кабель, GSM-контроллер, монтажный комплект	GSM-канал	15 200
6	«ПОРТ-1/GPS/GSM»	Датчик, кабель, GPS/GSM-контроллер, монтажный комплект	GSM-канал	17 700
	Системы учёта расхода топлива (топливная система CommonRail, насос-форсунка)			
11	«ПОРТ-1W8»	Два датчика, кабель, контроллер, монтажный комплект	Адаптер «ПОРТ»	32 330
12	«ПОРТ-1W8/R»	Два датчика, кабель, контроллер/R, монтажный комплект	Радиомодем	33 984
13	«ПОРТ-1W8/GPS»	Два датчика, кабель, GPS-контроллер, монтажный комплект	Адаптер «ПОРТ»	34 574
14	«ПОРТ-1W8/R/GPS»	Два датчика, кабель, GPS-контроллер/R, монтажный комплект	Радиомодем	35 990
15	«ПОРТ-1W8/GSM»	Два датчика, кабель, GSM-контроллер, монтажный комплект	GSM-канал	34 456
16	«ПОРТ-1W8/GPS/GSM»	Два датчика, кабель, GPS/GSM-контроллер, монтажный комплект	GSM-канал	36 580
	Оборудование для заправочных комплексов (топливозаправщики, АЗС)			
17	Система учёта «ПОРТ-3»	Датчик, кабель, контроллер, монтажный комплект	Адаптер «ПОРТ»	46 964
18	Система учёта «ПОРТ-3/R»	Датчик, кабель, контроллер/R, монтажный комплект	Адаптер «ПОРТ»	52 746
19	Система учёта «ПОРТ-3/GPS»	Датчик, кабель, GPS-контроллер, монтажный комплект	Радиомодем	52 746
20	Система учёта «ПОРТ-3/R/GPS»	Датчик, кабель, GPS-контроллер/R, монтажный комплект	Радиомодем	58 164
21	Система учёта «ПОРТ-3/GSM»	Датчик, кабель, GSM-контроллер, монтажный комплект	GSM-канал	54 044
22	Система учёта «ПОРТ-3/GPS/GSM»	Датчик, кабель, GPS/GSM-контроллер, монтажный комплект	GSM-канал	58 760
23	Идентификатор ТС для системы учёта «ПОРТ-3»			29 972
24	Карта ТС			496
25	Фильтр «ПОРТ-3»			4 720
	Дополнительное оборудование			
32	ДУТ (датчик уровня топлива)			4 956
33	ДУЗ (датчик уровня зерна)			11 977
34	Монитор «ПОРТ» (для просмотра, для ПОРТ-1)			2 502
35	Монитор «ПОРТ» (для управления и просмотра, для ПОРТ-1)			2 773
36	Монитор «ПОРТ» (для управления и просмотра, для ПОРТ-1W8)			3 900
37	Адаптер «ПОРТ» (кабель “контроллер-ПК”)			2 502
38	Радиомодем «ПОРТ»			7 906
39	Сервер «ПОРТ» (системный блок, программное обеспечение)			46 000
	Монтаж оборудования			
40	Монтаж «ПОРТ-1»			3 000
41	Монтаж «ПОРТ-1W8»			4 000
42	Монтаж «ПОРТ-3»			5 000

* Примечание:

В состав всех модификаций систем учёта «ПОРТ» входит комплект монтажных частей (шланги, провода, штуцеры).

Символ «R» обозначает модификацию с радиосвязью,

GSM – передача информации по каналу сотовой связи,

GPS – модификация контроллера для получения данных со спутника (режим движения, местоположение).